

Musterplan D IV

Nachtbaustelle

Arbeitsstelle von kürzerer Dauer
bei Sperrung der
Rampenausfahrt

**Zugfahrzeuge $\geq 7,49$ t zulässige
Gesamtmasse**

**Zugfahrzeuge dürfen nicht
abgekoppelt werden**

Längsabspernung:
Leitbaken (min. 75%)
Abstand max. 18 m

*) ≥ 20 m in Rampen

1) Wiederholen bei Arbeitsstellen
über 2000 m Länge im
Abstand von 1000 m; Aufstellung
am rechten Fahrbahnrand

2) [] Ende Arbeitsbereich
+20 m: Z 278-80 anstatt
Längenangabe auf
zweitem Vorwarnanzeiger
angeordnet

3) Entfernungsangabe an
Aufstellort anpassen

Stand: 05.2021 (Erstausgabe am 15.02.2022)

Z 274-80



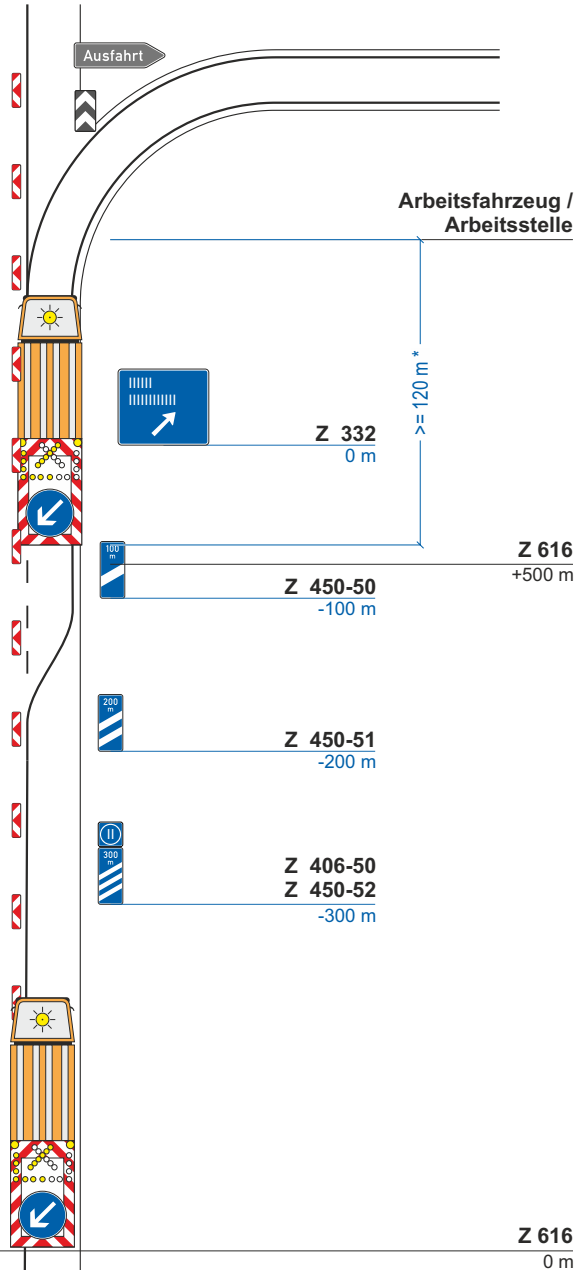
Z 274-100



3)



Ausfahrt



Vorwarnanzeiger
-500 m bis -800 m

3)

Vorwarnanzeiger
-800 m bis -1200 m

**Z 123
Z 1004-31-1,2**
-1200 m bis -1600 m